

IP Softphone

KX-NCS8100

Podnikové řešení IP telefonie pro home office a vzdálená pracoviště

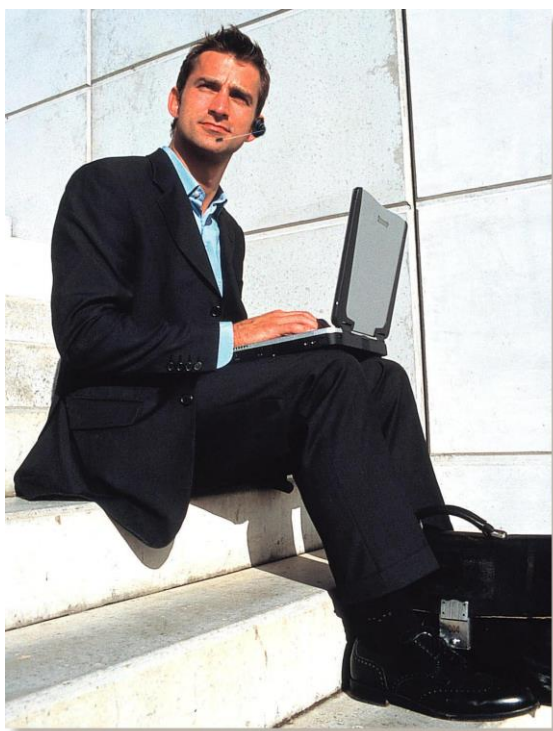
Panasonic IP Softphone je intuitivní softwarová aplikace určené pro koncové uživatele telefonních ústředěn Panasonic. Plně nahrazuje hardwarový telefon, nebo může fungovat jako jeho doplněk na PC uživatele v lokální IP síti, případně v rámci firemní VPN, jako vzdálená vnitřní pobočka se zachováním funkcionalit a struktury telefonní ústředny. Je ideálním nástrojem pro pokrytí potřeb zaměstnanců na home office či v terénu s nutností začlenění do firemní telefonní infrastruktury.

Moderní systémy Panasonic disponují funkcionalitou přenesení nastavení vnitřního telefonu.

Po zapnutí Vašeho PC se k IP softphonu stačí pouze přihlásit zadáním přednastaveného kódu a IP softphone se nastaví automaticky se vším, na co jste zvyklí ze svého stolního telefonu v kanceláři (např. stejné číslo, vyzváněcí skupina, oprávnění, přednastavení DSS tlačítka atd.) Uživatel se může, například, nalogovat do skupiny call centra a začít pracovat jako plnohodnotný operátor z domu.

Po opětovném příchodu do práce, zadá kód pro přenesení pobočky na svůj stolní telefon a vše je v původním stavu.

KX-NCS8100 IP Softphone



Základní funkcionality:

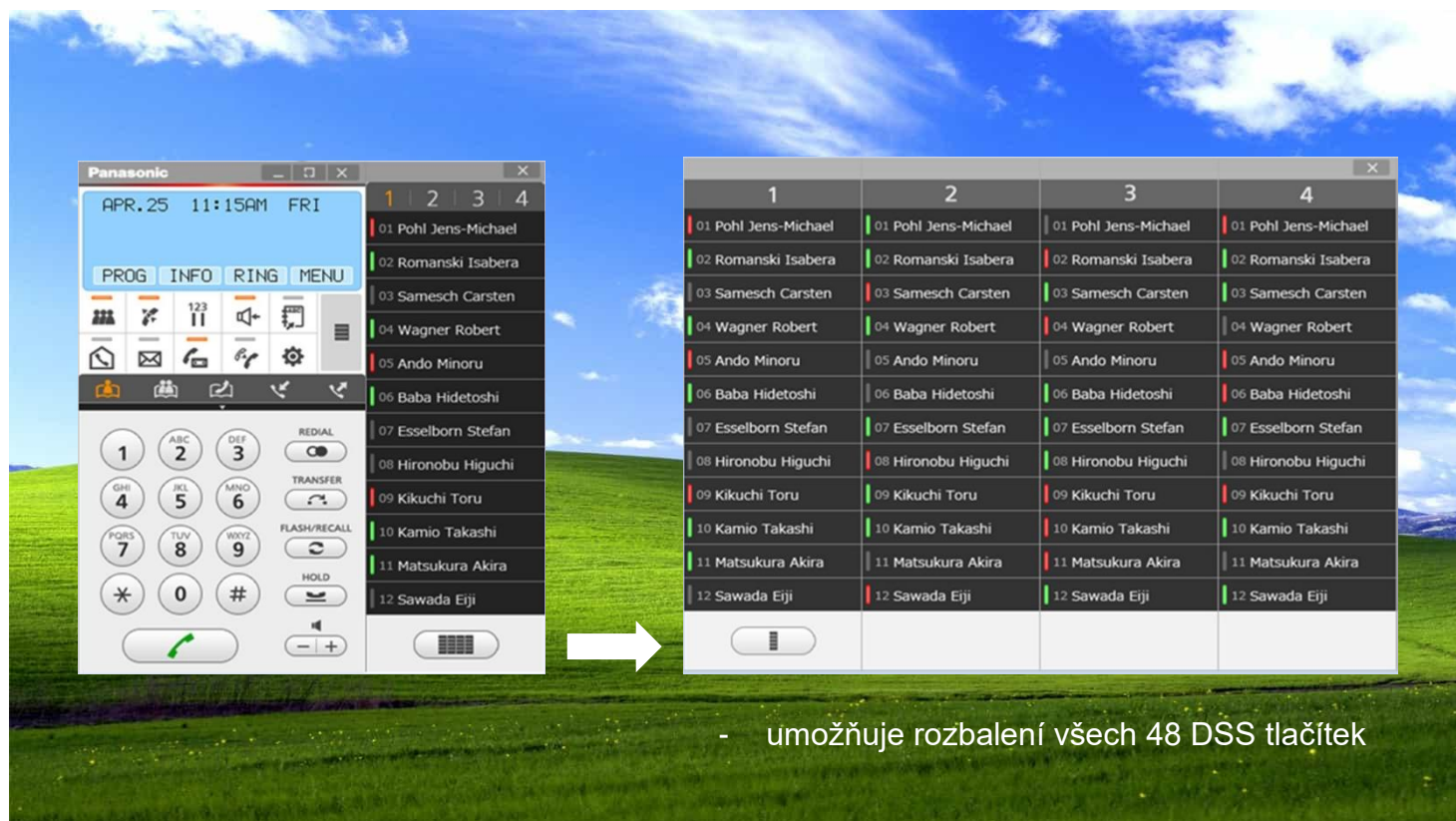
- vytáčení a příjem hovorů
- přepojování hovorů
- konferenční hovory
- skupinové vyzvánění
- 48 DSS stavových tlačítek
- nahrávání hovorů
- kontakty firemní a osobní
- historie hovorů

Vhodné pro pozice:

- sekretariát
- obchod
- servis

3 režimy zobrazení aplikace ve Vašem PC

Softphone režim



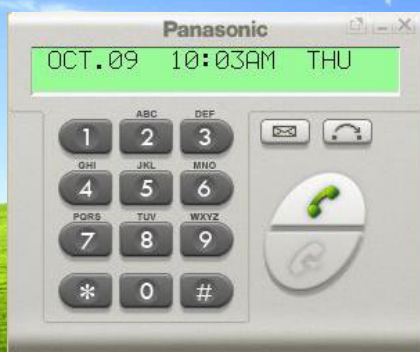
- umožňuje rozbalení všech 48 DSS tlačítek

Handset režim



- programování pomocí PROG kontextového tlačítka
- sub menu funkce umístěným pod softwarovým tlačítkem MENU. Možnost uložení potřebných funkcí pod flexibilní tlačítka na DSS panel
- Mazání položek v Přichozích / Odchozích hovorech

Kompaktní režim



Specifikace

KX-NCS810	
Alfanumerický displej (řádky x znaky)	6 x 24
Přístup k funkcím klíče pro zobrazení	4
Programovatelná CO tlačítka	48
Přímá volba stanice (DSS)	✓
Navigační tlačítka	✓
Zpráva / Vyzvánění Signalizace	✓
Přesměrování / Nerušit	✓
Opakování volby	✓
Flash / Recall	✓
Držet	✓
Auto Dial (System Speed vytáčení)	✓
Převod	✓
Konference	✓

KX-NCS810	
Interkom	✓
Zpráva	✓
Pauza	✓
Answer Key	✓
Release Key	✓
Automatická odpověď / Mute	✓
Nahrávání hovorů	✓
Hlasitý odposlech	✓
Off Hook Monitor	✓
SP – Phone (Monitor) Ovládání hlasitosti	12 úrovně
Ovládání hlasitosti Sluchátka	4 úrovně
Ovládání hlasitosti Vyzvánění	4 úrovně
Paging Receive	✓
Station Speed Dial	✓

Požadavky na systém

	Minimální	Doporučujeme
Operační systém	Windows 7	Windows 10
procesor	Pentium M 900MHz	Pentium M 1.86GHz (nebo vyšší)
RAM	256 MB Minimální	512 MB (nebo vyšší)
Pevný disk disku	50mb Minimum (instalace)	250 MB (nebo vyšší)
LAN (Ethernet)	10 Base-T	100 Base-T (nebo vyšší)
Zobrazit	XGA 1024 x 768	
VPN	Testováno přes standardní hardwarové bázi IPsec VPN	
Šířka pásma	Pevná 100 KB za volání	
Příslušenství	Zvuková karta, reproduktor, mikrofon, CD-ROM	
Telefonní ústředna	Podporuje systémy KX-NCP, TDE, NS a NSX	
CODEC	G.711 (20msec packetisation)	

Schéma zapojení aplikace IP Softphone

